

# Mapa osuwisk i terenów zagrożonych ruchami masowymi ziemi dla gminy Krempna

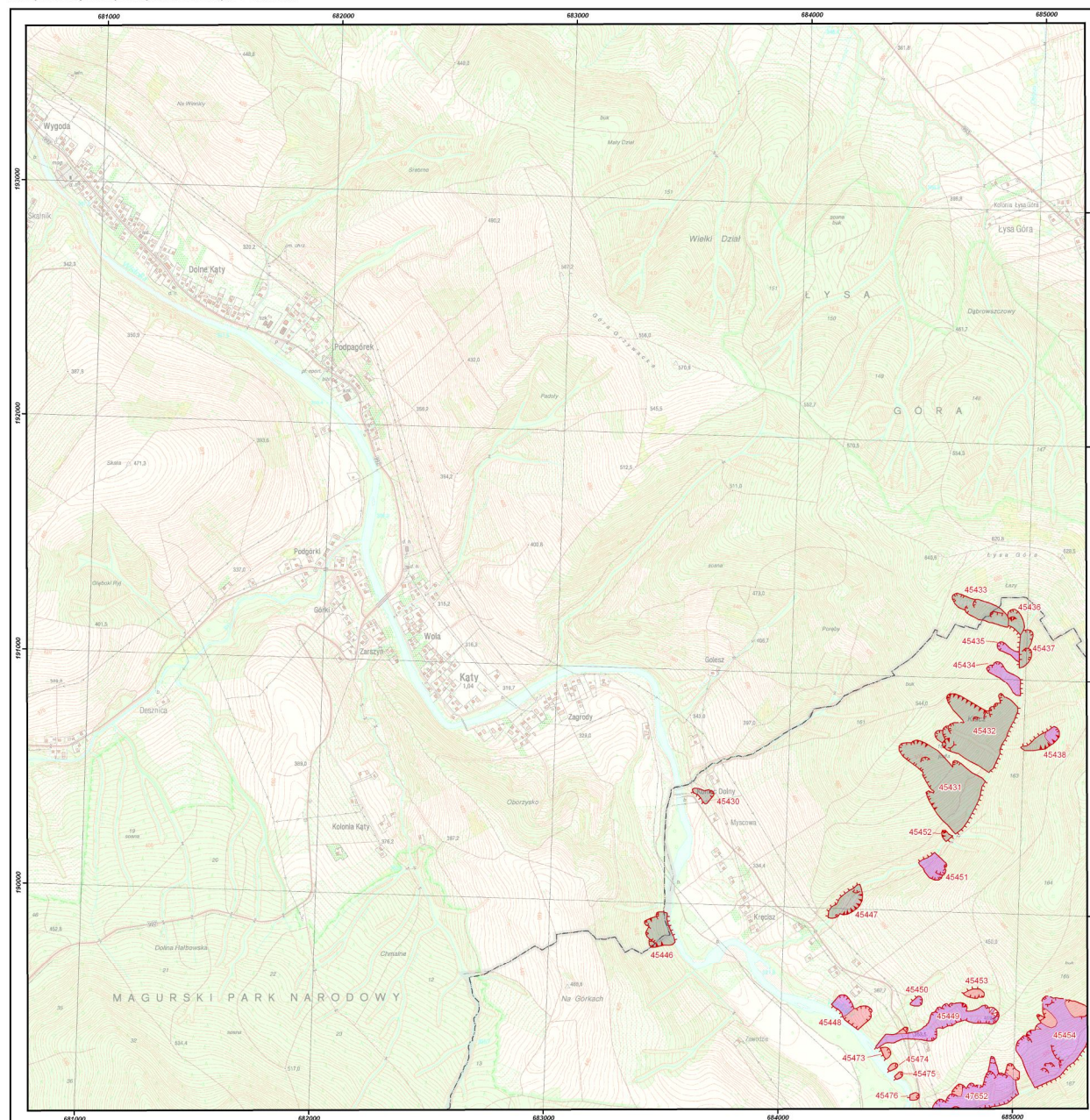


MINISTERSTWO  
ŚRODOWISKA



Autorzy: Michał Bąk, Przemysław Wyderski, Józef Boratyn; PG S.A., Kraków

M-34-92-A-c-1



## Legenda

### Aktywność osuwisk

Osuwiska (> 5 arów)

Stwierdzone

aktywne ciągle

aktywne okresowo

nieaktywne

Osuwiska (< 5 arów)

Stwierdzone

aktywne ciągle

aktywne okresowo

nieaktywne

Tereny zagrożone ruchami masowymi

Numeracja

25

numer identyfikacyjny osuwiska zgodny z bazą danych SOPO

11

numer identyfikacyjny terenu zagrożonego

ruchami masowymi zgodny z bazą danych SOPO

Granice osuwisk

Typ granicy

granicę pewną

granicę przypuszczalną

### Pozostałe elementy rzeźby wewnątrzosiuwiskowej

Skarpę główną, ściany obrywów,

rowy osuwiskowe i progi wewnątrzosiuwiskowe

Wysokość formy, stan zachowania formy

niskie do 3 m, wyraźna

średnie 3-6 m, wyraźna

wysokie 6-10 m, wyraźna

bardzo wysokie ponad 10 m, wyraźna

niskie do 3 m, słabo zachowana

średnie 3-6 m, słabo zachowana

wysokie 6-10 m, słabo zachowana

bardzo wysokie ponad 10 m, słabo zachowana

Typ obiektu

Czoło osuwiska i akumulacyjne progi wewnątrzosiuwiskowe

Szczeliny

Zagłębienia wewnątrzosiuwiskowe

Rumosze i blokowiska

Przejawy wód powierzchniowych i podziemnych

zbiornik wód powierzchniowych

podmokłość (mokradło), młaka

wysięk

zrędo

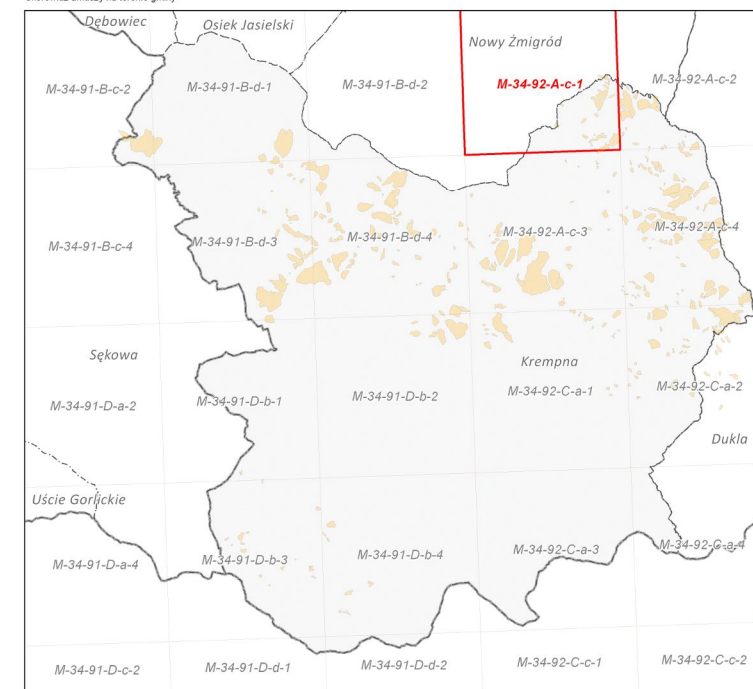
Granice administracyjne

Gminy

Powiaty

Województwa

Skorowidz arkuszy na terenie gminy



Główny koordynator SOPO: Dariusz Grabowski, PIG-PIB, Warszawa  
Główny koordynator MOTZ: Antoni Wójcik, PIG-PIB, Oddział Karpaczi, Kraków  
Koordynator regionalny: Ziemowit Zimał, PIG-PIB, Oddział Karpaczi, Kraków  
Redaktor mapy: Anna Maika, PIG-PIB, Oddział Geologii Morza, Gdańsk

Współrzędne prostokątne w układzie PL-1992  
Stan aktualności MOTZ: 06.2013

0 125 250 500 750 1000 metrów  
Skala 1:10 000



# Mapa osuwisk i terenów zagrożonych ruchami masowymi ziemi dla gminy Krempna

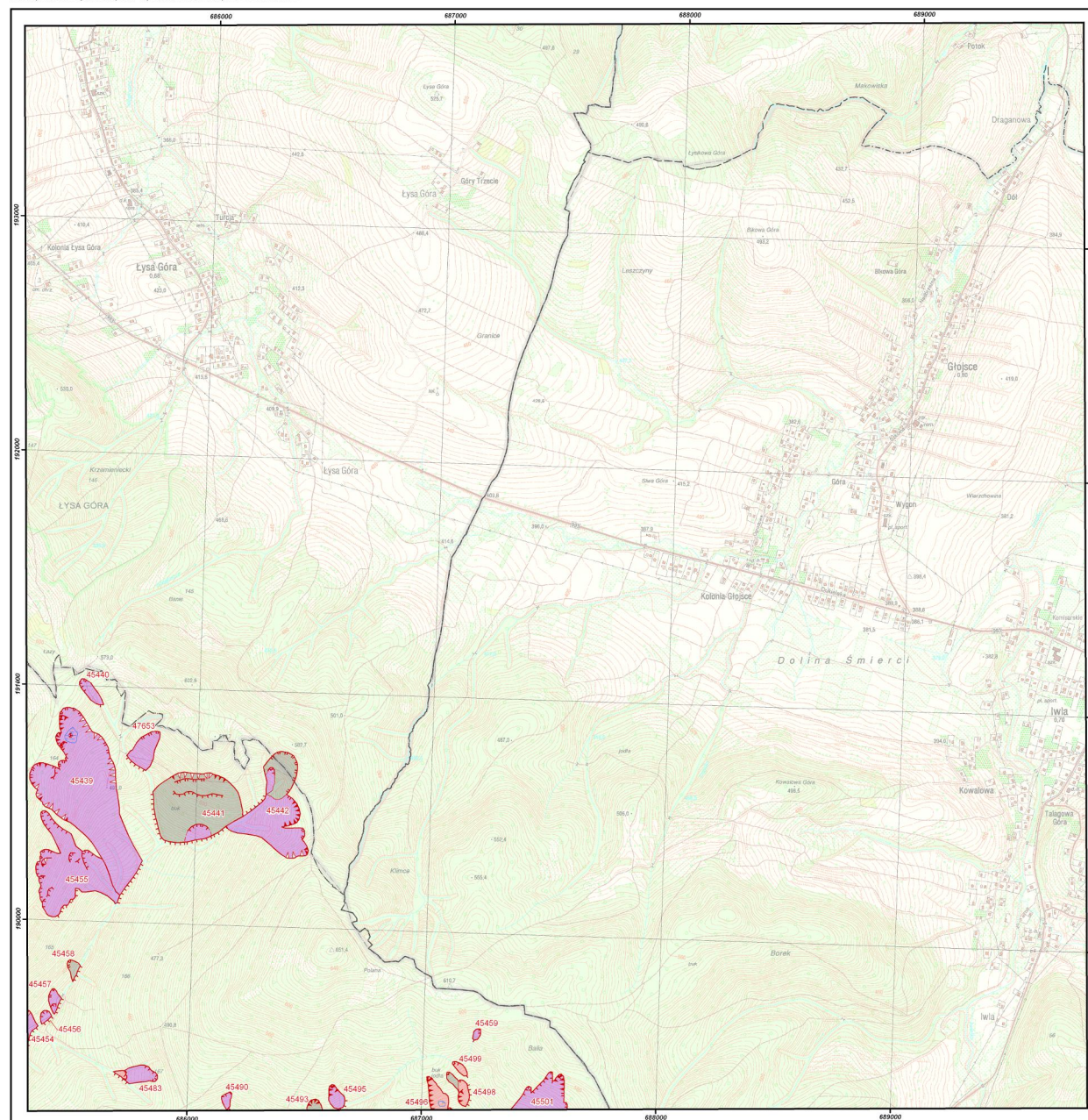


MINISTERSTWO  
ŚRODOWISKA



Autorzy: Michał Bąk, Przemysław Wyderski, Józef Boratyn, PG S.A., Kraków

M-34-92-A-c-2



## Legenda

### Aktywność osuwisk

Osuwiska (> 5 arów)

Stopień aktywności

aktywne ciągle

aktywne okresowo

nieaktywne

Osuwiska (< 5 arów)

Stopień aktywności

aktywne ciągle

aktywne okresowo

nieaktywne

Tereny zagrożone ruchami masowymi

Numeracja

25

numer identyfikacyjny osuwiska zgodny z bazą danych SOPO

11

numer identyfikacyjny terenu zagrożonego

ruchami masowymi zgodny z bazą danych SOPO

Granice osuwisk

Typ granicy

granica pewna

granica przypuszczalna

### Pozostałe elementy rzeźby wewnątrzosiwiskowej

Skłapy główne, ściany obrywów,

rowy osuwiskowe i progi wewnątrzosiwiskowe

Wysokość formy, Stan zachowania formy

niskie do 3 m, wyraźna

średnie 3-6 m, wyraźna

wysokie 6-10 m, wyraźna

bardzo wysokie ponad 10 m, wyraźna

niskie do 3 m, słabo zachowana

średnie 3-6 m, słabo zachowana

wysokie 6-10 m, słabo zachowana

bardzo wysokie ponad 10 m, słabo zachowana

Typ obiektu

Czoła osuwisk i akumulacyjne progi wewnątrzosiwiskowe

Szczeliny

Zagłębienia wewnątrzosiwiskowe

Rumosze i blokowiska

Przejawy wód powierzchniowych i podziemnych

zbiorniki wód powierzchniowych

podmokłość (mokradła), młaka

wysięk

zrędo

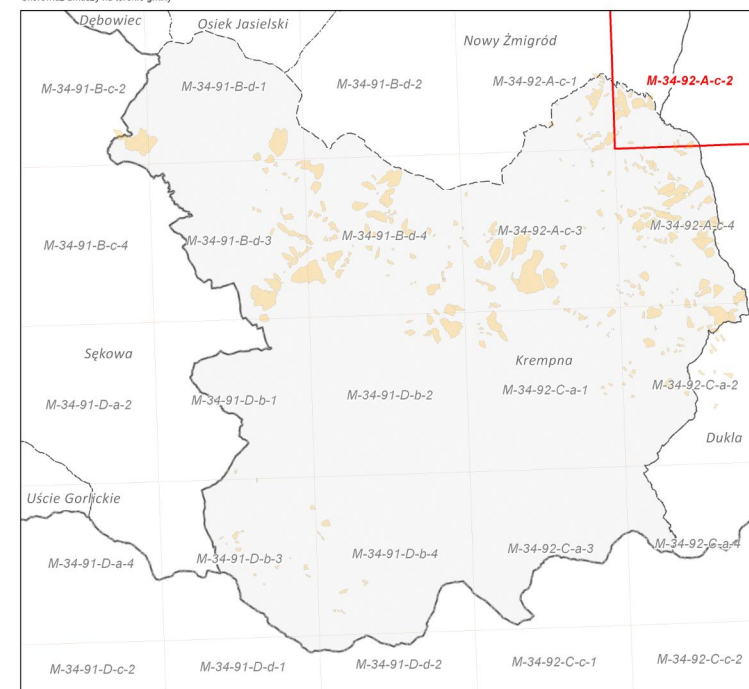
Granice administracyjne

Gminy

Powiaty

Województwa

Skorowidz arkuszy na terenie gminy



Główny koordynator SOPO: Dariusz Grabowski, PIG-PIB, Warszawa  
Główny koordynator MOTZ: Antoni Wójcik, PIG-PIB, Oddział Karpacki, Kraków  
Koordynator regionalny: Ziemowit Zimał, PIG-PIB, Oddział Karpacki, Kraków  
Redaktor mapy: Anna Malka, PIG-PIB, Oddział Geologii Morza, Gdańsk

Współrzędne prostokątne w układzie PL-1992  
Stan aktualności MOTZ: 06.2013

0 125 250 500 750 1000 metrów  
Skala 1:10 000



# Mapa osuwisk i terenów zagrożonych ruchami masowymi ziemi dla gminy Krempna

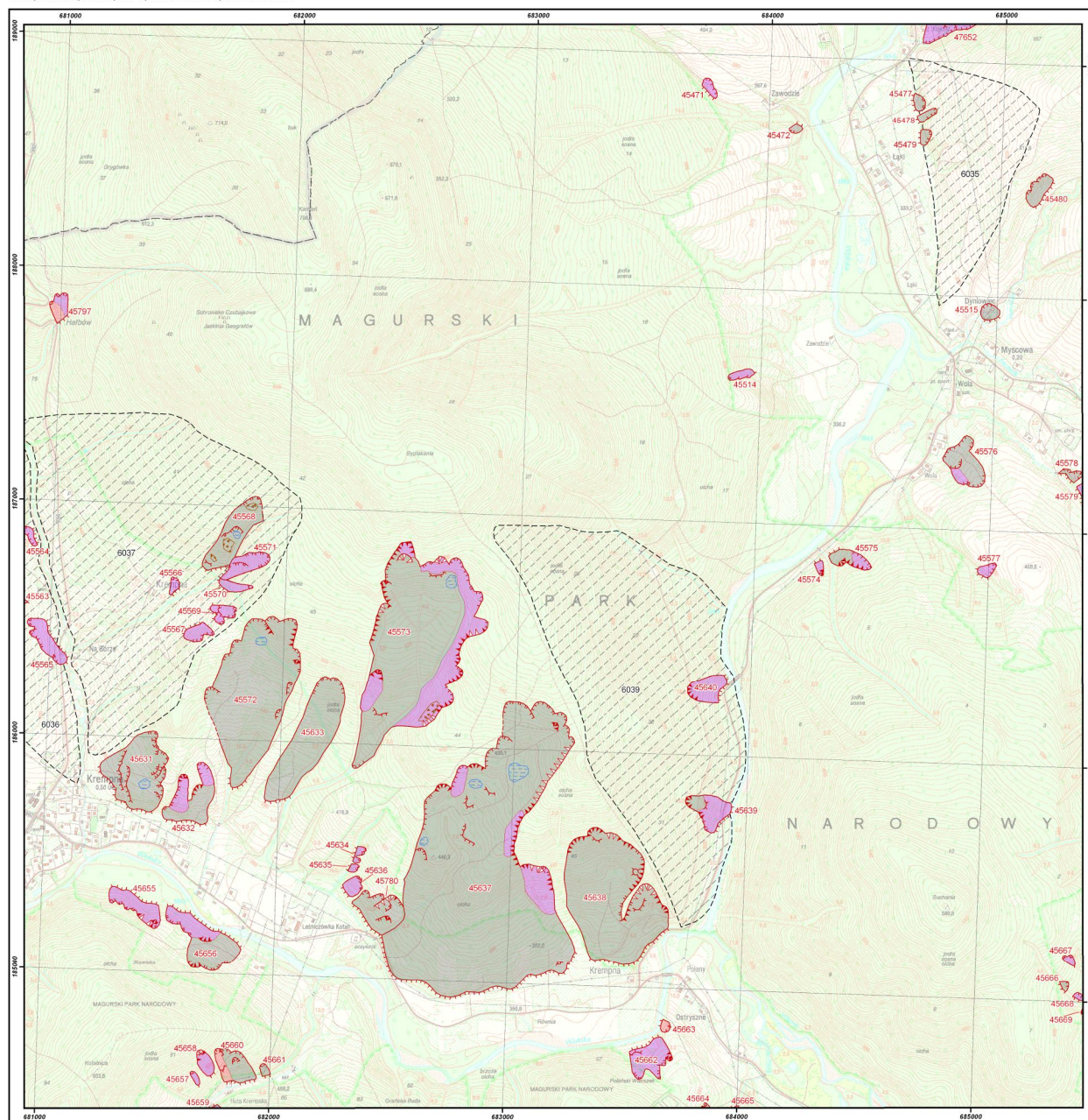


MINISTERSTWO  
ŚRODOWISKA



Autorzy: Michał Bąk, Przemysław Wyderski, Józef Boratyn; PG S.A., Kraków

M-34-92-A-c-3



## Legenda

### Aktywność osuwisk

Osuwiska (> 5 arów)

Stopień aktywności

aktywne ciągle

aktywne okresowo

nieaktywne

Osuwiska (< 5 arów)

Stopień aktywności

aktywne ciągle

aktywne okresowo

nieaktywne

Tereny zagrożone ruchami masowymi

Numeracja

25

11

granicie osuwisk

Typ granicy

granicie pełna

granicie przypuszczalna

### Pozostałe elementy rzeźby wewnątrzosiuwiskowej

Skarpy główne, ściany obrywów,

rowy osuwiskowe i progi wewnątrzosiuwiskowe

Wysokość formy, stan zachowania formy

niskie do 3 m, wyraźna

średnie 3-6 m, wyraźna

wysokie 6-10 m, wyraźna

bardzo wysokie ponad 10 m, wyraźna

niskie do 3 m, słabo zachowana

średnie 3-6 m, słabo zachowana

wysokie 6-10 m, słabo zachowana

bardzo wysokie ponad 10 m, słabo zachowana

Typ obiektu

Czoła osuwisk i akumulacyjne progi wewnątrzosiuwiskowe

Szczeliny

Zagłębienia wewnątrzosiuwiskowe

Rumosze i blokowania

Przejawy wód powierzchniowych i podziemnych

zbiorniki wód powierzchniowych

podmokłość (mokradła), miłaka

wysięk

zrębło

Granicie administracyjne

Gminy

Powiaty

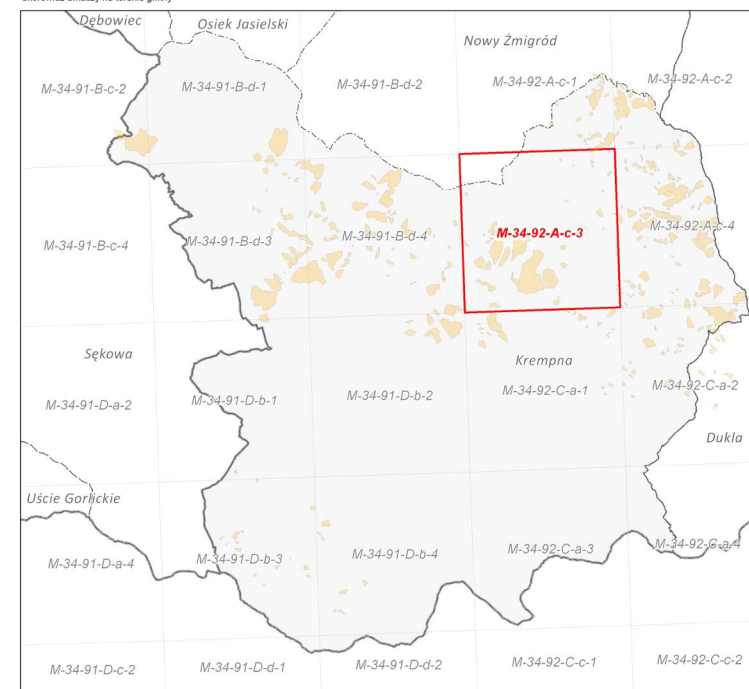
Województwa

Główny koordynator SOPO: Dariusz Grabowski; PIG-PIB, Warszawa  
Główny koordynator MOTZ: Antoni Wąjski; PIG-PIB, Oddział Karpacki, Kraków  
Koordynator regionalny: Ziemowit Zimna; PIG-PIB, Oddział Karpacki, Kraków  
Redaktor mapy: Anna Malka; PIG-PIB, Oddział Geologii Morza, Gdańsk

Współrzędne prostokątne w układzie PL-1992  
Stan aktualności MOTZ: 06.2013

0 125 250 500 750 1000 metrów  
Skala 1:10 000

## Skorowidz arkuszy na terenie gminy





# Mapa osuwisk i terenów zagrożonych ruchami masowymi ziemi dla gminy Krempna

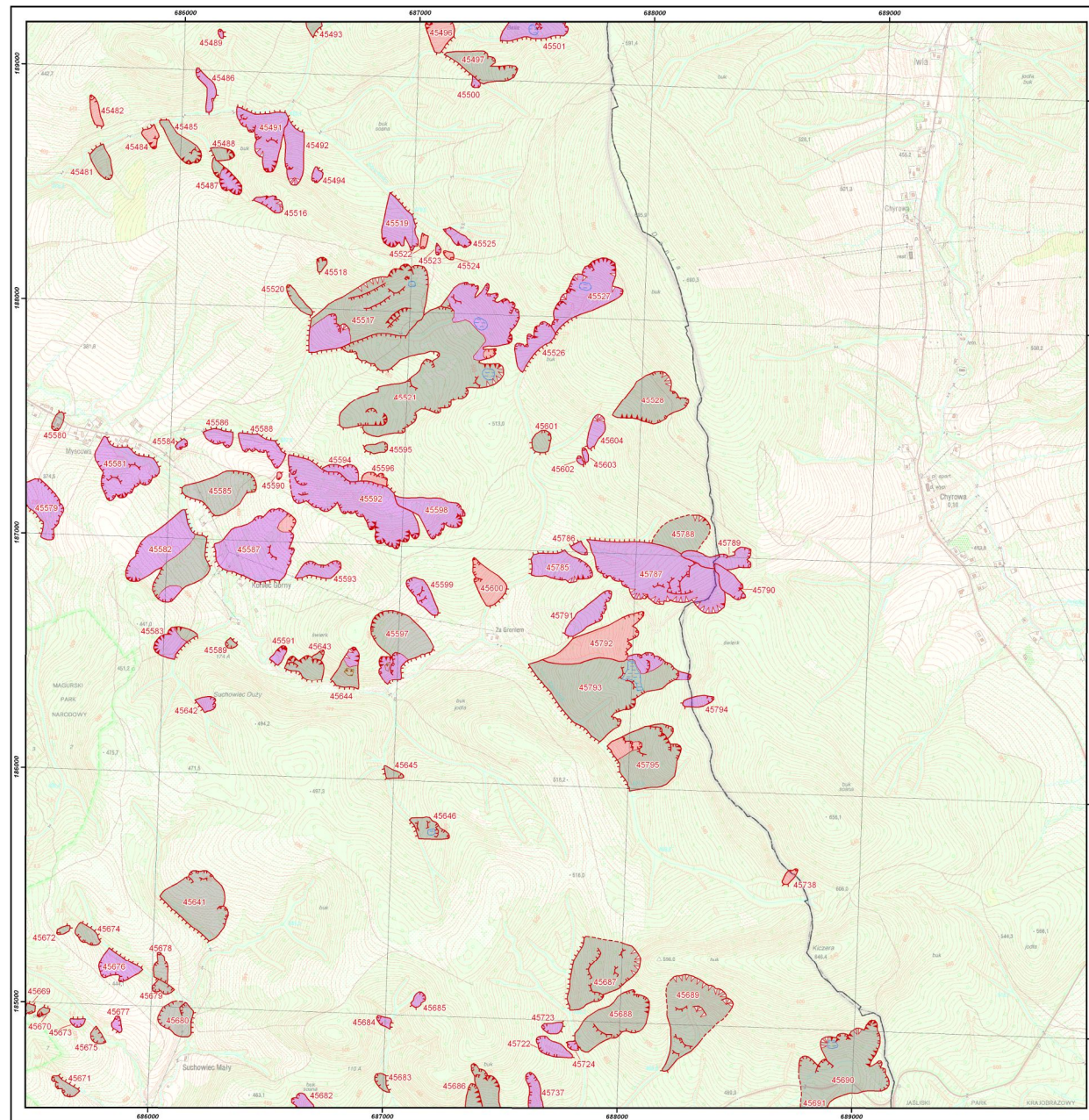


MINISTERSTWO  
ŚRODOWISKA



Autorzy: Michał Bąk, Przemysław Wyderski, Józef Boratyn; PG S.A., Kraków

M-34-92-A-c-4



## Legenda

### Aktywność osuwisk

Osuwiska (> 5 arów)

Stwierdzone osuwiska

aktywne ciągle

aktywne okresowo

nieaktywne

Osuwiska (< 5 arów)

Stwierdzone osuwiska

aktywne ciągle

aktywne okresowo

nieaktywne

Tereny zagrożone ruchami masowymi

Numeracja

25

numer identyfikacyjny osuwiska zgodny z bazą danych SOPO

11

numer identyfikacyjny terenu zagrożonego

ruchami masowymi zgodny z bazą danych SOPO

Granice osuwisk

Typ granicy

granicę pewną

granicę przypuszczalną

### Pozostałe elementy rzeźby wewnątrzosuwiskowej

Skłapy główne, ściany obrywów,

rowy osuwiskowe i progi wewnątrzosuwiskowe

Wysokość formy, stan zachowania formy

niskie do 3 m, wyraźna

średnie 3-6 m, wyraźna

wysokie 6-10 m, wyraźna

bardzo wysokie ponad 10 m, wyraźna

niskie do 3 m, słabo zachowana

średnie 3-6 m, słabo zachowana

wysokie 6-10 m, słabo zachowana

bardzo wysokie ponad 10 m, słabo zachowana

Typ obiektu

Czoła osuwisk i akumulacyjne progi wewnątrzosuwiskowe

Szczeliny

Zagłębienia wewnątrzosuwiskowe

Rumosze i białokoski

Przejawy wód powierzchniowych i podziemnych

zbiorniki wód powierzchniowych

podmokłość (mokradła), młaka

wybieg

zrębło

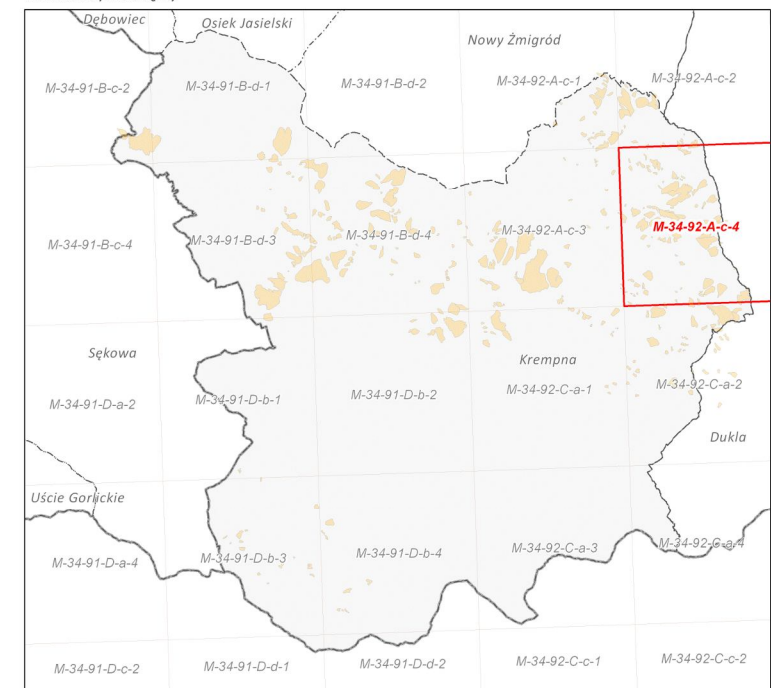
Granice administracyjne

Gminy

Powiaty

Województwa

Skorowidz arkuszy na terenie gminy



Główny koordynator SOPO: Dariusz Grabowski; PIG-PIB, Warszawa  
Główny koordynator MOTZ: Antoni Wójcik; PIG-PIB, Oddział Karpacki, Kraków  
Koordynator regionalny: Ziemowit Zima; PIG-PIB, Oddział Karpacki, Kraków  
Redaktor mapy: Anna Malka; PIG-PIB, Oddział Geologii Morza, Gdańsk

Współrzędne prostokątne w układzie PL-1992  
Stan aktualności MOTZ: 06.2013

0 125 250 500 750 1 000 metrów  
Skala 1:10 000



# Mapa osuwisk i terenów zagrożonych ruchami masowymi ziemi dla gminy Krempna

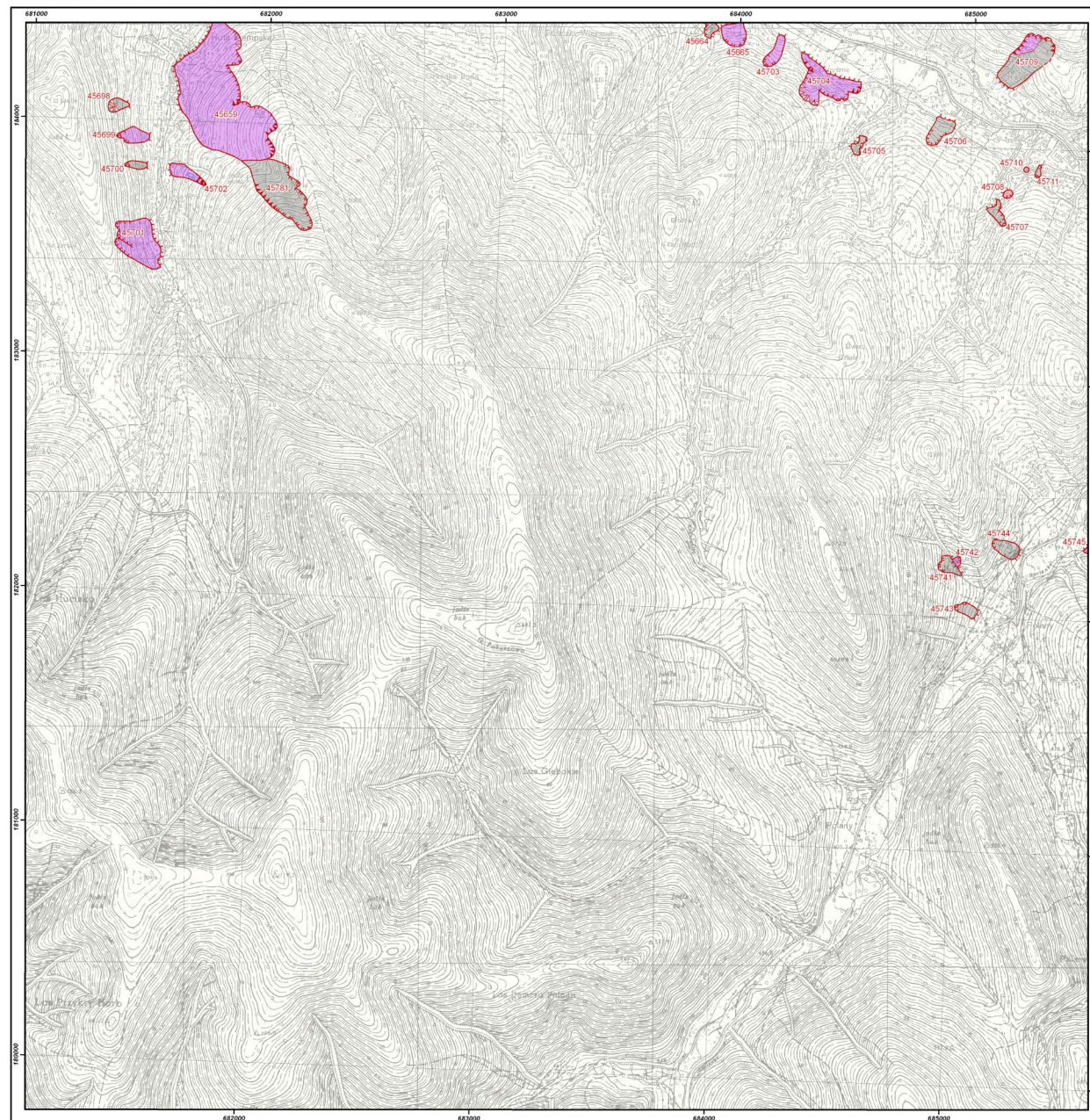


MINISTERSTWO  
ŚRODOWISKA



Autorzy: Michał Bąk, Przemysław Wyderski, Józef Boratyn; PG S.A., Kraków

M-34-92-C-a-1



## Legenda

### Aktywność osuwisk

Osuwiska (> 5 arów)

Stwierdzone osuwiska

aktywne ciągle

aktywne okresowo

nieaktywne

Osuwiska (< 5 arów)

Stwierdzone osuwiska

aktywne ciągle

aktywne okresowo

nieaktywne

Tereny zagrożone ruchami masowymi

Numeracja

25

numer identyfikacyjny osuwiska zgodnie z bazą danych SOPO

11

numer identyfikacyjny terenu zagrożonego

ruchami masowymi zgodnie z bazą danych SOPO

Granice osuwisk

Typ granicy

granicę pewną

granicę przypuszczalną

### Pozostałe elementy rzeźby wewnątrzosiwiskowej

Skarpy główne, ściany obrywów,

rowy osuwiskowe i progi wewnątrzosiwiskowe

Wysokość formy, stan zachowania formy

niskie do 3 m, wyraźna

średnie 3-6 m, wyraźna

wysokie 6-10 m, wyraźna

bardzo wysokie ponad 10 m, wyraźna

niskie do 3 m, słabo zachowana

średnie 3-6 m, słabo zachowana

wysokie 6-10 m, słabo zachowana

bardzo wysokie ponad 10 m, słabo zachowana

Typ osuwiska

Czoła osuwisk i akumulacyjne progi wewnątrzosiwiskowe

Szczeliny

Zagłębienia wewnątrzosiwiskowe

Rumosze i białokosia

Przejawy wód powierzchniowych i podziemnych

złotnik wód powierzchniowych

podmokłość (mokradło), młaka

wysięk

zrębło

Typ granicy

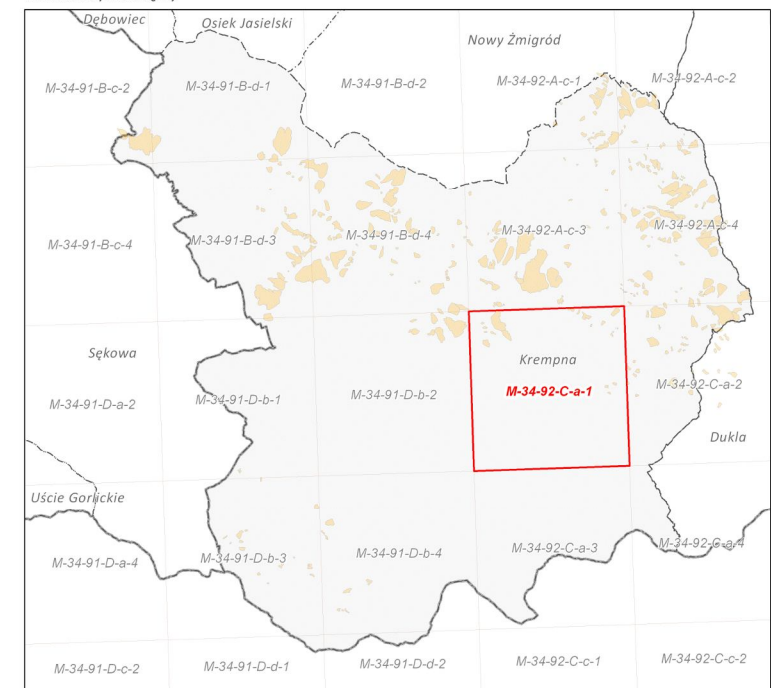
Granicę administracyjną

Gminy

Powiaty

Województwa

Skorowidz arkuszy na terenie gminy



Główny koordynator SOPO: Dariusz Grabowski; PIG-PIB, Warszawa  
Główny koordynator MOTZ: Antoni Wójcik; PIG-PIB, Oddział Karpacki, Kraków  
Koordynator regionalny: Ziemowit Zimał; PIG-PIB, Oddział Karpacki, Kraków  
Redaktor mapy: Anna Malka; PIG-PIB, Oddział Geologii Morza, Gdańsk

Współrzędne prostokątne w układzie PL-1992  
Stan aktualności MOTZ: 06.2013

0 125 250 500 750 1 000 metrów  
Skala 1:10 000



# Mapa osuwisk i terenów zagrożonych ruchami masowymi ziemi dla gminy Krempna

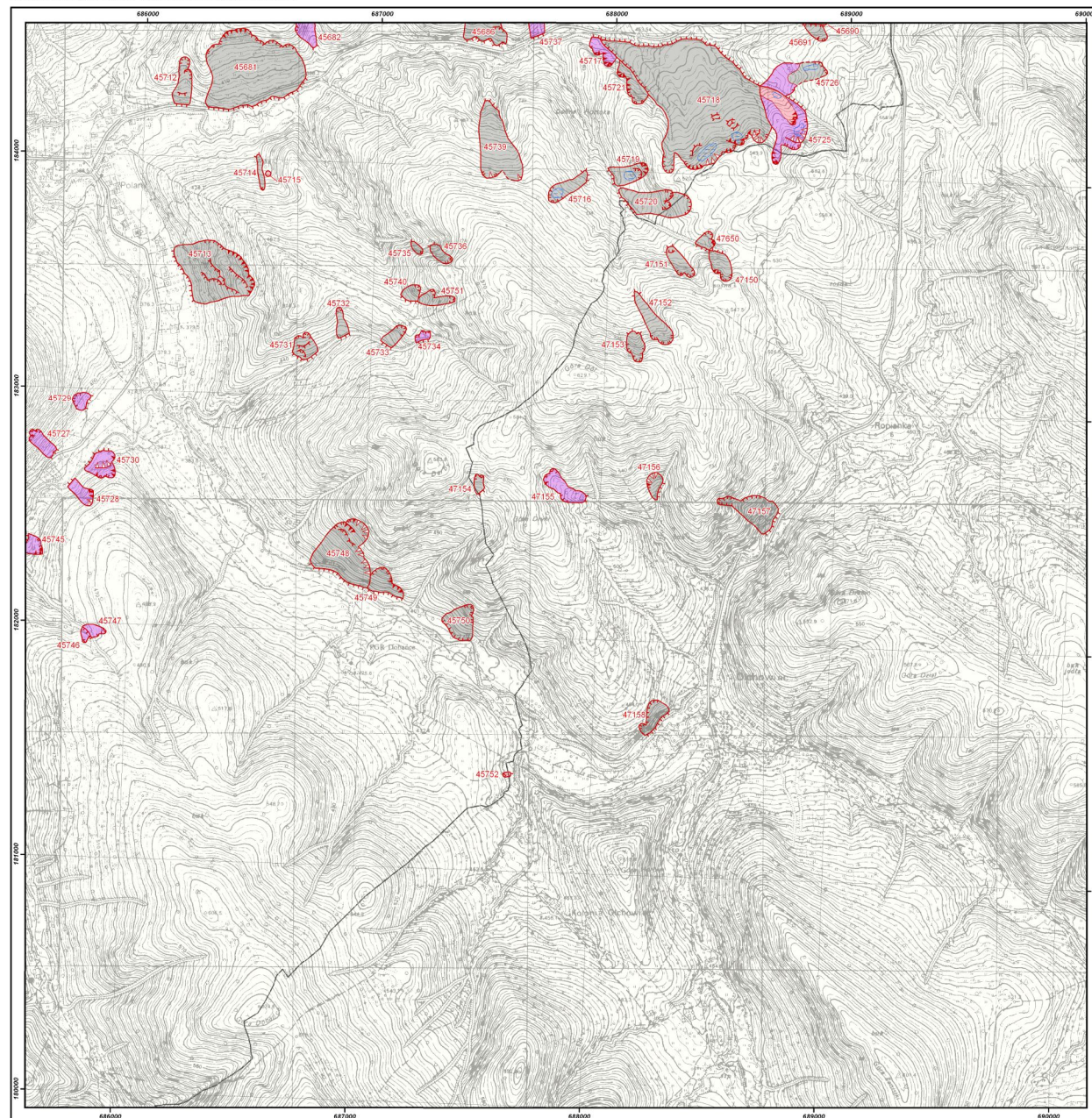


MINISTERSTWO  
ŚRODOWISKA



Autorzy: Michał Bąk, Przemysław Wyderski, Józef Boratyn; PG S.A., Kraków

M-34-92-C-a-2



## Legenda

### Aktywność osuwisk

Osuwiska (> 5 arów)

Stwierdzono

aktywne ciągle

aktywne okresowo

nieaktywne

Osuwiska (< 5 arów)

Stwierdzono

aktywne ciągle

aktywne okresowo

nieaktywne

Tereny zagrożone ruchami masowymi

Numeracja

25

numer identyfikacyjny osuwiska zgodny z bazą danych SOPO

11

numer identyfikacyjny terenu zagrożonego

ruchami masowymi zgodny z bazą danych SOPO

Granice osuwisk

Typ granicy

granicę pewną

granicę przypuszczalną

### Pozostałe elementy rzeźby wewnątrzosiwiskowej

Skarpy główne, ściany obrywów,

rowy osuwiskowe i progi wewnątrzosiwiskowe

Wysokość formy, stan zachowania formy

niskie do 3 m, wyraźna

średnie 3-6 m, wyraźna

wysokie 6-10 m, wyraźna

bardzo wysokie ponad 10 m, wyraźna

niskie do 3 m, słabo zachowana

średnie 3-6 m, słabo zachowana

wysokie 6-10 m, słabo zachowana

bardzo wysokie ponad 10 m, słabo zachowana

Typ obiektu

Czoła osuwisk i akumulacyjne progi wewnątrzosiwiskowe

Szczeliny

Zagłębienia wewnątrzosiwiskowe

Rumosze i białokosia

Przejawy wód powierzchniowych i podziemnych

złoki wód powierzchniowych

podmokłość (mokradła), młaka

wysięk

zrębło

Granie administracyjne

Gminy

Powiaty

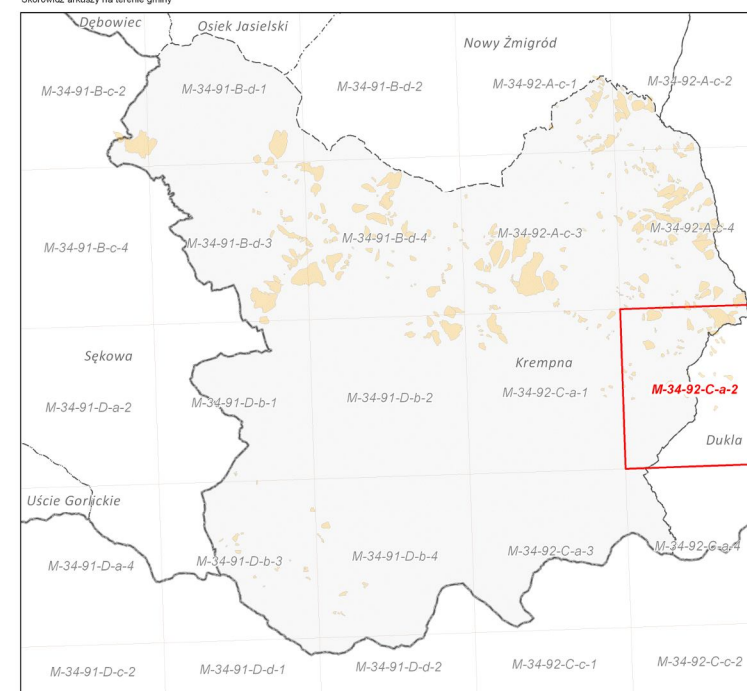
Województwa

Główny koordynator SOPO: Dariusz Grabowski; PIG-PIB, Warszawa  
Główny koordynator MOTZ: Antoni Wójcik; PIG-PIB, Oddział Karpacki, Kraków  
Koordynator regionalny: Ziemowit Zima; PIG-PIB, Oddział Karpacki, Kraków  
Redaktor mapy: Anna Malka; PIG-PIB, Oddział Geologii Morza, Gdańsk

Współrzędne prostokątne w układzie PL-1992  
Stan aktualności MOTZ: 06.2013

0 125 250 500 750 1 000 metrów  
Skala 1:10 000

Skorowidz arkuszy na terenie gminy





# Mapa osuwisk i terenów zagrożonych ruchami masowymi ziemi dla gminy Krempna

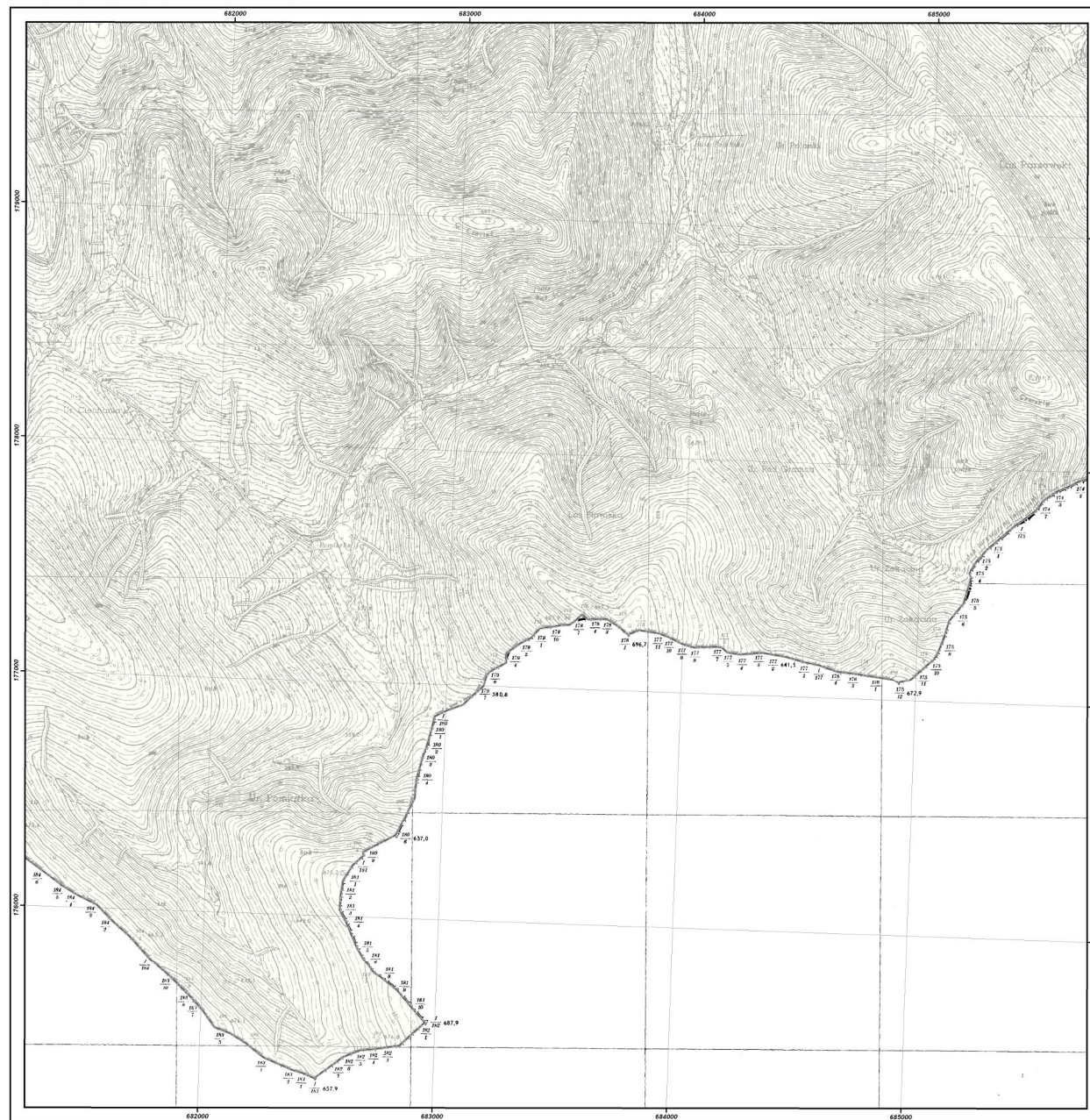


MINISTERSTWO  
ŚRODOWISKA



Autorzy: Michał Bąk, Przemysław Wyderski, Józef Boratyn; PG S.A., Kraków

M-34-92-C-a-3



## Legenda

### Aktywność osuwisk

Osuwiska (> 5 arów)

Stwierdzone osuwiska

aktywne ciągle

aktywne okresowo

nieaktywne

Osuwiska (< 5 arów)

Stwierdzone osuwiska

aktywne ciągle

aktywne okresowo

nieaktywne

Tereny zagrożone ruchami masowymi

Numeracja

25

numer identyfikacyjny osuwiska zgodnie z bazą danych SOPO

11

numer identyfikacyjny terenu zagrożonego

ruchami masowymi zgodnie z bazą danych SOPO

Granice osuwisk

Typ granicy

granicę pewną

granicę przypuszczalną

### Pozostałe elementy rzeźby wewnątrzosiwiskowej

Skarpy główne, ściany obrywów,

rowy osuwiskowe i progi wewnątrzosiwiskowe

Wysokość formy, stan zachowania formy

niskie do 3 m, wyraźna

średnie 3-6 m, wyraźna

wysokie 6-10 m, wyraźna

bardzo wysokie ponad 10 m, wyraźna

niskie do 3 m, słabo zachowana

średnie 3-6 m, słabo zachowana

wysokie 6-10 m, słabo zachowana

bardzo wysokie ponad 10 m, słabo zachowana

Typ obiektu

Czoła osuwisk i akumulacyjne progi wewnątrzosiwiskowe

Szczeliny

Zagłębienia wewnątrzosiwiskowe

Rumosze i białkowiska

Przejawy wód powierzchniowych i podziemnych

złoki wód powierzchniowych

podmokłość (mokradło), młaka

wysięk

zrębło

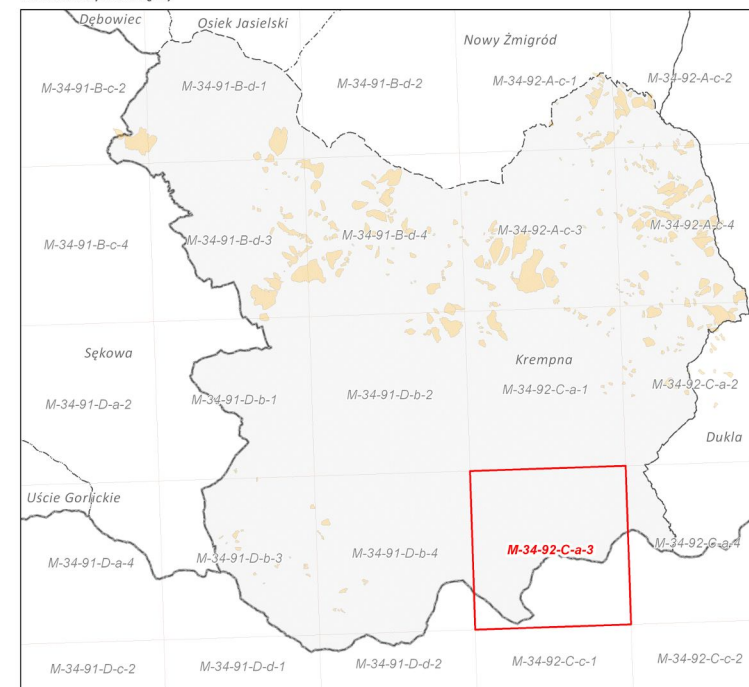
Granice administracyjne

Gminy

Powiaty

Województwa

Skorowidz arkuszy na terenie gminy



Główny koordynator SOPO: Dariusz Grabowski, PIG-PIB, Warszawa  
Główny koordynator MOTZ: Antoni Wójcik, PIG-PIB, Oddział Karpacki, Kraków  
Koordynator regionalny: Ziemowit Zimna, PIG-PIB, Oddział Karpacki, Kraków  
Redaktor mapy: Anna Maika, PIG-PIB, Oddział Geologii Morza, Gdańsk

Współrzędne prostokątne w układzie PL-1992  
Stan aktualności MOTZ: 06.2013

0 125 250 500 750 1 000 metrów  
Skala 1:10 000



# Mapa osuwisk i terenów zagrożonych ruchami masowymi ziemi dla gminy Krempna

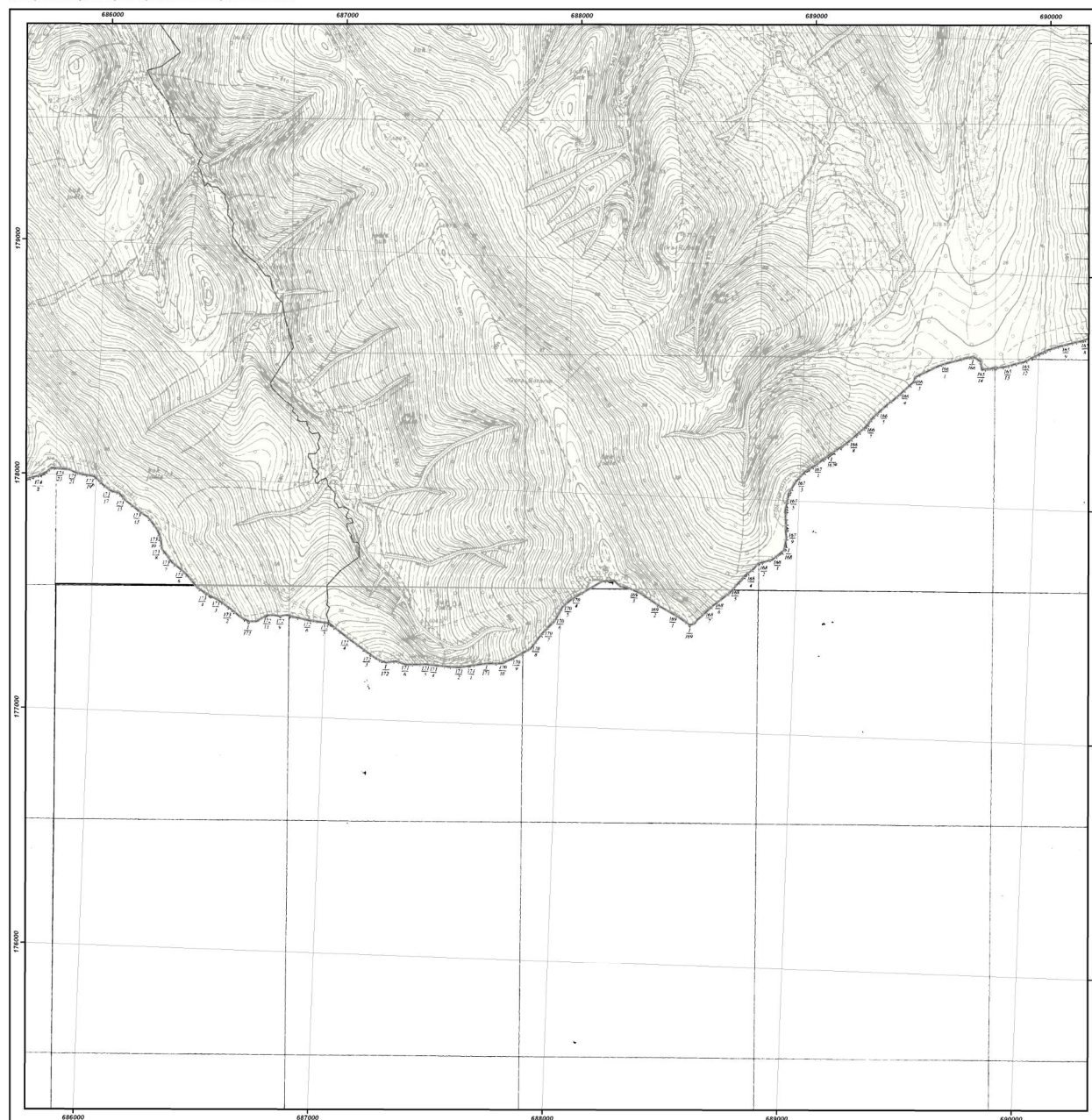


MINISTERSTWO  
ŚRODOWISKA



Autorzy: Michał Bąk, Przemysław Wyderski, Józef Boratyn; PG S.A., Kraków

M-34-92-C-a-4



## Legenda

### Aktywność osuwisk

Osuwiska (> 5 arów)

Stwierdzono

aktywne ciągle

aktywne okresowo

nieaktywne

Osuwiska (< 5 arów)

Stwierdzono

aktywne ciągle

aktywne okresowo

nieaktywne

Tereny zagrożone ruchami masowymi

Numeracja

25

numer identyfikacyjny osuwiska zgodnie z bazą danych SOPO

11

numer identyfikacyjny terenu zagrożonego

ruchami masowymi zgodnie z bazą danych SOPO

Granice osuwisk

Typ granicy

granicę pewną

granicę przypuszczalną

### Pozostałe elementy rzeźby wewnątrzosiuwiskowej

Skarpy główne, ściany obrywów,

rowy osuwiskowe i progi wewnątrzosiuwiskowe

Wysokość formy, stan zachowania formy

niskie do 3 m, wyraźna

średnie 3-6 m, wyraźna

wysokie 6-10 m, wyraźna

bardzo wysokie ponad 10 m, wyraźna

niskie do 3 m, słabo zachowana

średnie 3-6 m, słabo zachowana

wysokie 6-10 m, słabo zachowana

bardzo wysokie ponad 10 m, słabo zachowana

Typ obiektu

Czoła osuwisk i akumulacyjne progi wewnątrzosiuwiskowe

Szczeliny

Zagłębienia wewnątrzosiuwiskowe

Rumosze i białokosia

Przejawy wód powierzchniowych i podziemnych

złotnik wód powierzchniowych

podmokłość (mokradło), młaka

wysięk

zdroje

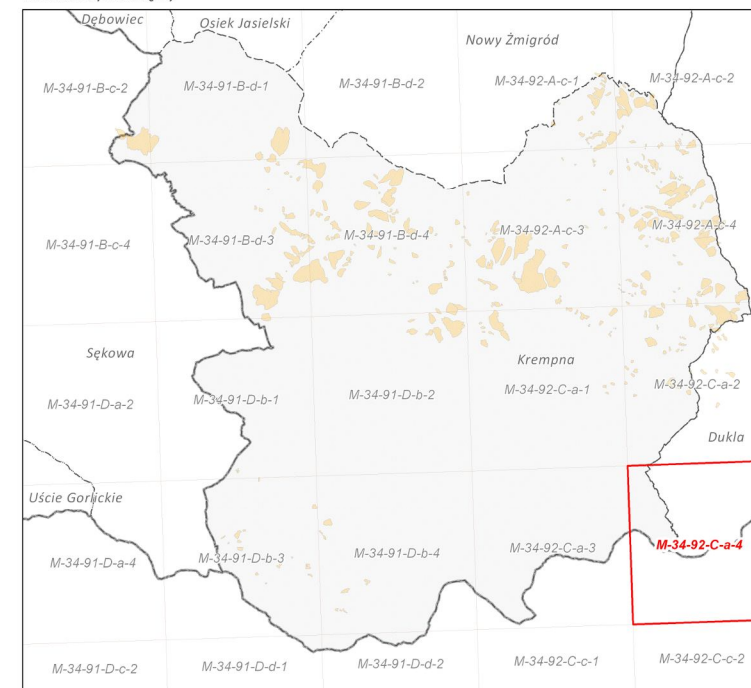
Granice administracyjne

Gminy

Powiaty

Województwa

Skorowidz arkuszy na terenie gminy



Główny koordynator SOPO: Dariusz Grabowski, PIG-PIB, Warszawa  
Główny koordynator MOTZ: Antoni Wójcik, PIG-PIB, Oddział Karpaczi, Kraków  
Koordynator regionalny: Ziemowit Zimał, PIG-PIB, Oddział Karpaczi, Kraków  
Redaktor mapy: Anna Małka, PIG-PIB, Oddział Geologii Morza, Gdańsk

Współrzędne prostokątne w układzie PL-1992  
Stan aktualności MOTZ: 06.2013

0 125 250 500 750 1 000 metrów  
Skala 1:10 000