

UCHWAŁA NR XV/101/2019
RADY POWIATU W JAŚLE
z dnia 26 sierpnia 2019r.

w sprawie zaliczenia do kategorii dróg powiatowych
ulicy Żniwnej, ulicy Towarowej, ulicy Hankówka

Na podstawie art. 12 pkt 11 ustawy z dnia 5 czerwca 1998r. o samorządzie powiatowym (Dz. U. z 2019 poz. 511) i art. 6a ust. 1 i 2 ustawy z dnia 21 marca 1985r. o drogach publicznych (Dz. U. z 2018 poz. 2068 z późn.zm.), w porozumieniu z Zarządem Województwa Podkarpackiego, po zasięgnięciu opinii Zarządu Powiatu Gorlickiego, Zarządu Powiatu Tarnowskiego, Zarządu Powiatu Dębickiego, Zarządu Powiatu Strzyżowskiego, Zarządu Powiatu Krośnieńskiego oraz Burmistrza Miasta Jasła, Rada Powiatu w Jasle uchwala, co następuje:

§1

Nadaje się kategorię drogi powiatowej ulicy Żniwnej położonej w Jasle na działkach o nr ewidencyjnych: 344, 371/1, 343/1, 341/1, 336/1, 141/2 w obrębie ewidencyjnym 11 – Sobniów II, ulicy Towarowej położonej w Jasle na działkach o nr ewidencyjnych: 15/3, 121/4, 208 - w obrębie ewidencyjnym 03 – Błonie, 186/2 w obrębie ewidencyjnym nr 04 – Dzielnica Magazynowo- Przemysłowa, 41 w obrębie ewidencyjnym nr 05 – Hankówka, ulicy Hankówka położonej w Jasle na działkach o nr ewidencyjnych: 58/1, 49/2 w obrębie ewidencyjnym nr 05- Hankówka.

§ 2

3. Nadanie drogom określonym w § 1, kategorii dróg powiatowych spowodowane jest pozbawieniem tych dróg kategorii dróg gminnych.

4. Nadanie drogom określonych w § 1, kategorii dróg powiatowych następuje z mocą od dnia 1 stycznia 2020r.

§ 3

Położenie i przebieg dróg określonych w § 1 przedstawiają mapki stanowiące załączniki do uchwały.

§ 4

Wykonanie uchwały powierza się Zarządowi Powiatu w Jasle.

§ 5

Uchwała wchodzi w życie po upływie 14 dni od ogłoszenia w Dzienniku Urzędowym Województwa Podkarpackiego, z mocą obowiązującą od 1 stycznia 2020 roku.

PRZEWODNICZĄCY RADY


Robert Snoch

załącznik do Uchwały Nr XV/101/2019
 Rady Powiatu w Jasle
 dnia 26 sierpnia 2019 r.

Poświadczam się zgodność niniejszej kopii z treścią materiału
państwowego zasobu geodetycznego i kartograficznego

Organ prowadzący
państwowy zasób
geodetyczny i kartograficzny

STAROSTA JASIELSKI

MAPA EWIDENCJI GRUNTÓW

Nazwa materiału zasobu

Identyfikator ewidencyjny

Data wykonania kopii

Imię, nazwisko i pozycja osoby
reprezentującej organ

SKALA 1:2000

26 SIE 2019

STAROSTA
mgr inż. Andrzej Wądek
Starszy Inspektor w Wydziale
Geodezji, Katastru i Nieruchomości

Województwo: podkarpackie
Jednostka ewidencyjna: 180501_1, Jasło - miasto,
Obręb: 0011, 11 - Sobniów II



Państwowa się zgodność niniejszej kopii z treścią materiału
państwowego zasobu geodezyjnego i kartograficznego

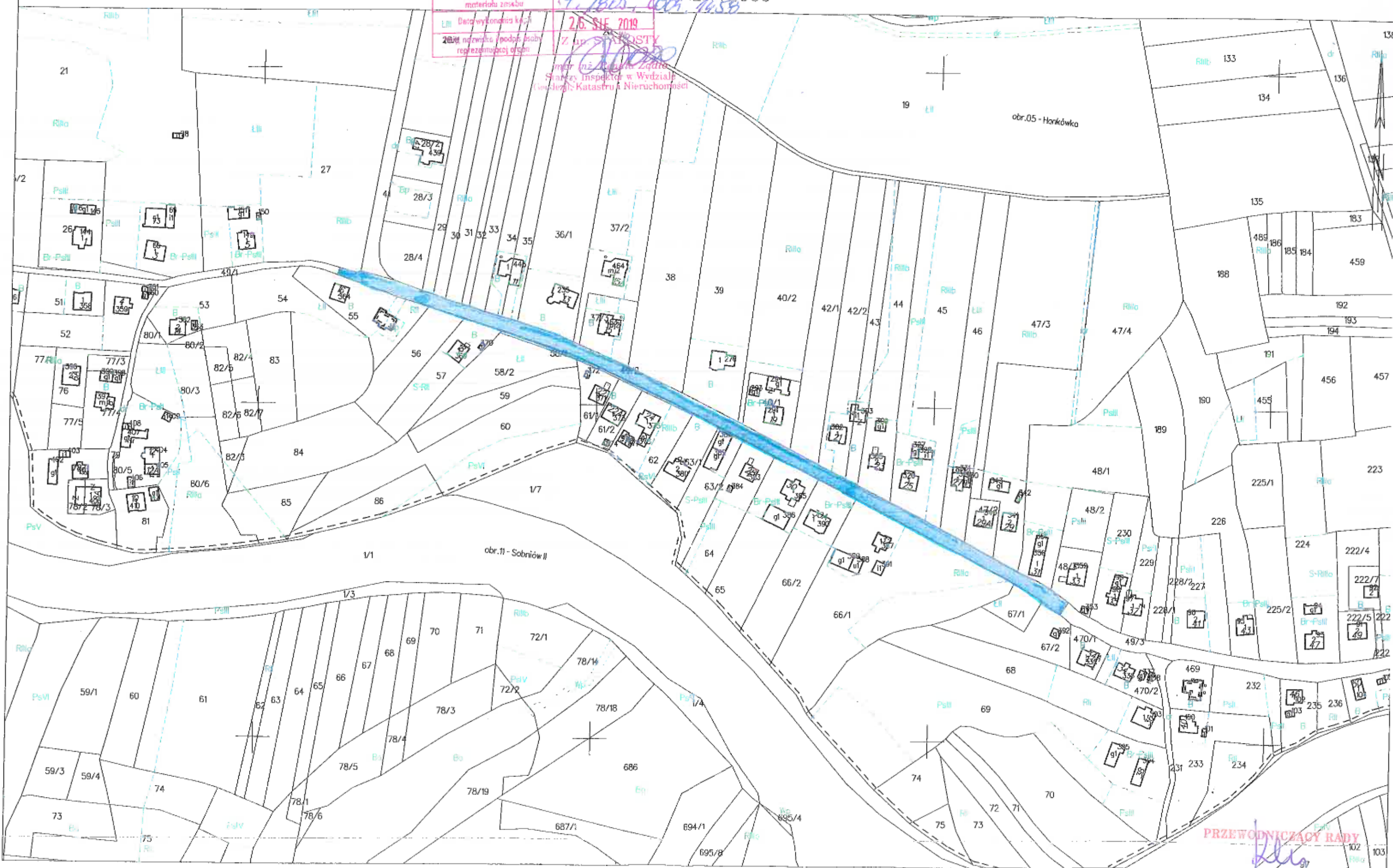
Organ prowadzący państwowy zasob geodezyjny i kartograficzny	STAROSTA JASIELSKI
Nazwa materiału zasobu	MAPA EWIDENCJI GRUNTÓW
Identyfikator ewidencyjny materiału zasobu	9.1805.000.14.58
Data wykonania kopii	2.6. SIE. 2019
2008 nazwa (podpis osoby reprezentującej organ)	Z. J. S. J. OSTY

MAPA EWIDENCJI GRUNTÓW

SKALA 1:2000

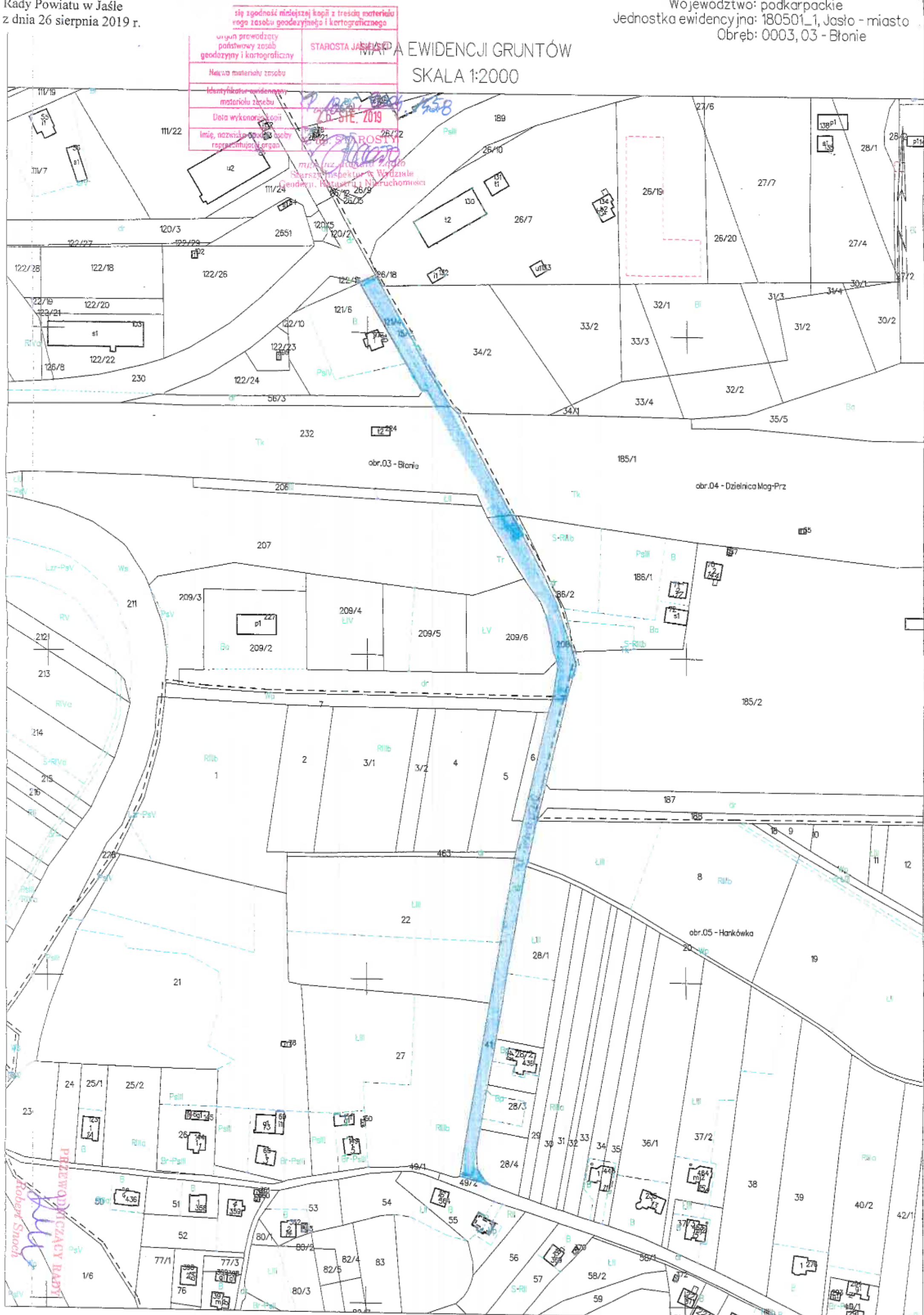
mgr inż. Robert Snoch
Starszy Inspektor w Wydziale
Geodezji, Katastru i Nieruchomości

Województwo: podkarpackie
Jednostka ewidencyjna: 180501_1, Jasło - miasto
Obręb: 0005, 05 - Hankówka



PRZEWODNICZĄCY RADY

Robert Snoch



PRZEWODNICZĄCY RADY
Robert Snoch