




## ZAŁĄCZNIK NR 2 DO WARUNKÓW TECHNICZNYCH

 zakres pomiaru: *tereny osiedlowe*  
pow. ok. 100 ha  
ilość działek w zakresie: 420

zakres pomiaru: *rzeka - ustalenie*  
 prawa strona: ok. 2800 m.  
 lewa strona: ok. 2000 m.

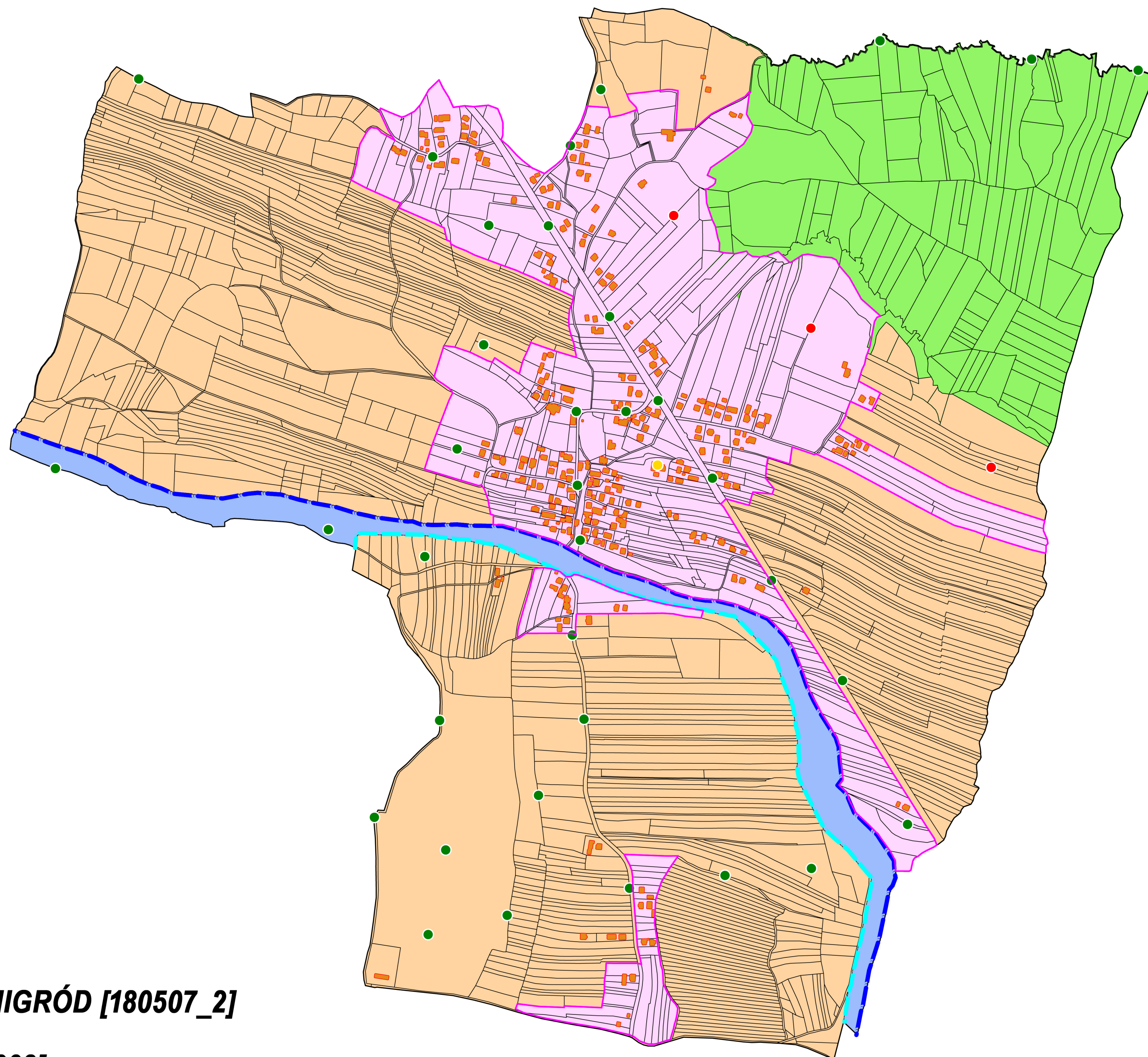
 tereny rolne

 tereny leśne

 pkt. osnowy podstawowej (1)

 pkt. osnowy pomiarowej (35)

 pkt. osnowy szczegółowej (3)



Jednostka ewidencyjna: **NOWY ŻMIGRÓD [180507\_2]**

Obręb ewidencyjny: **GORZYCE [0003]**