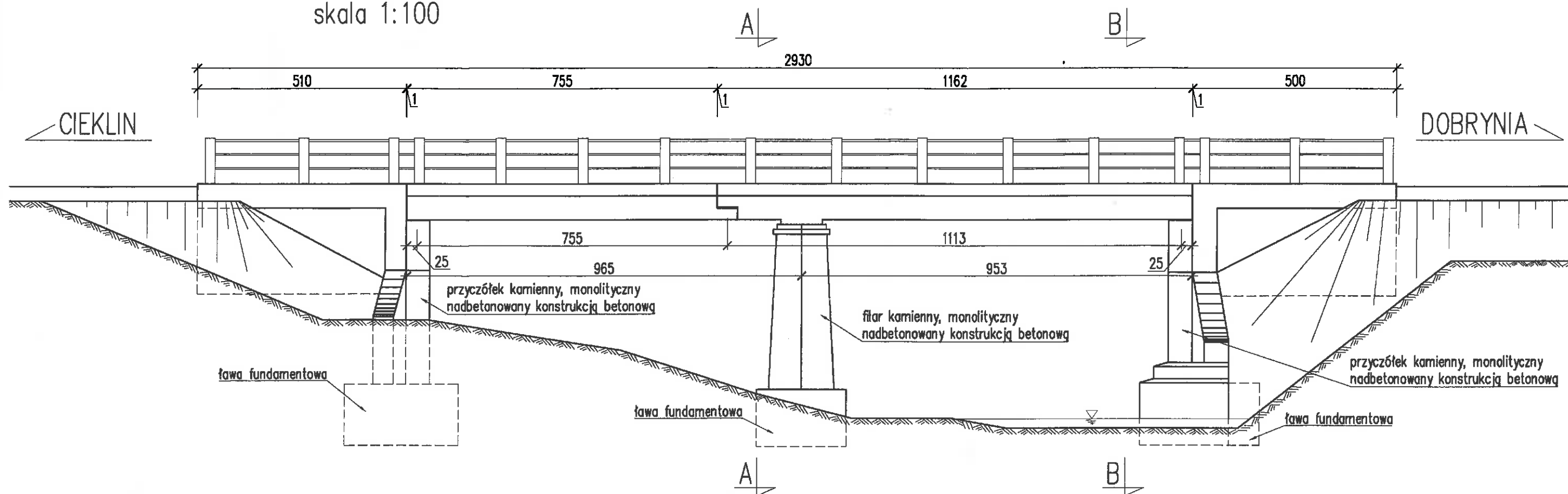


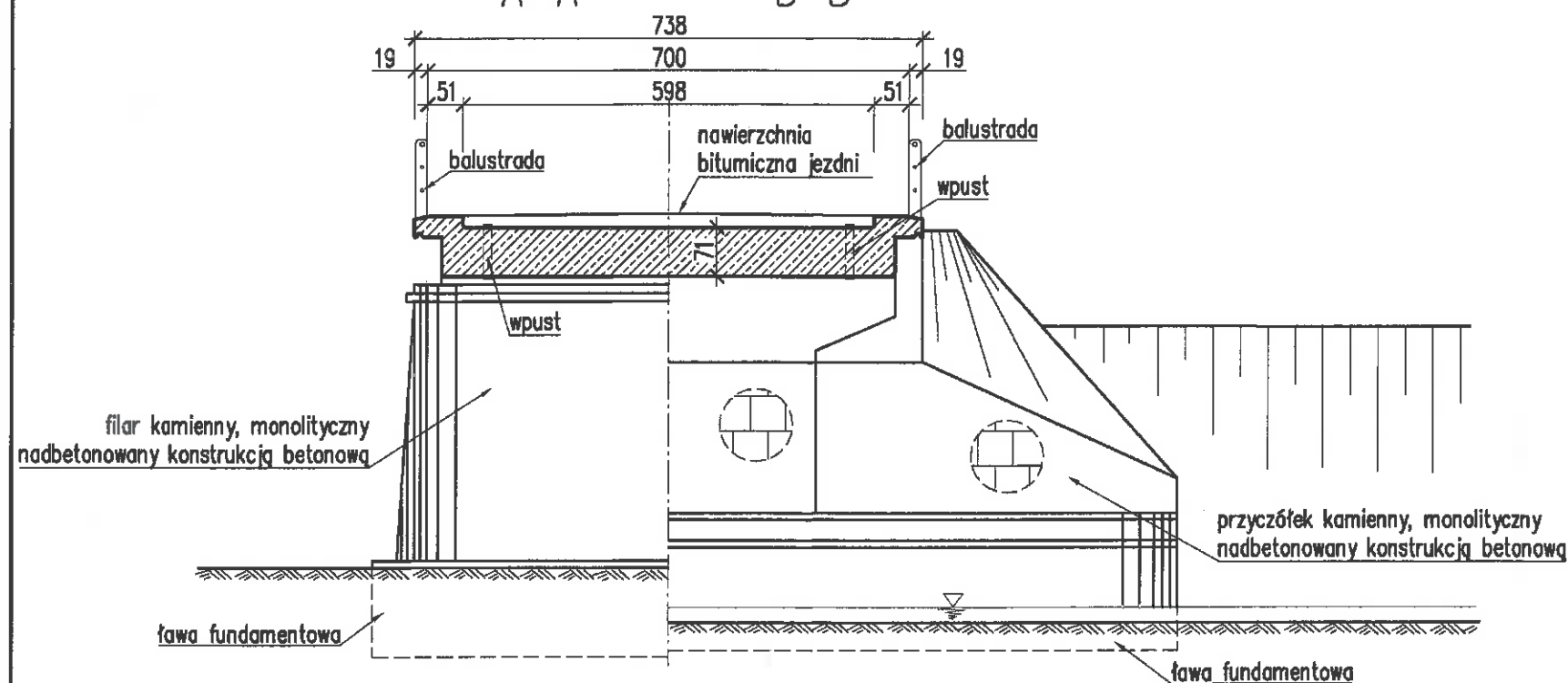
RYSUNEK OGÓLNY  
skala 1:100



WIDOK Z BOKU  
skala 1:100



PRZEKRÓJ POPRZECZNY skala 1:100

A-A B-B



Biuro Projektowe:		<b>EM-MOST</b>		mgr inż. Monika KRAJEWSKA ul. Długosza 6/21	
Inwestor: Powiatowy Zarząd Dróg w Jasle ul. Rynek 18 38-200 Jasło			Przedsięwzięcie: Kontrola 5 - letnia		
Opracowanie: Przegląd szczegółowy mostu			Nr umowy:		
Obiekt: Most przez rzekę Bednarka w m. Cieklin droga Nr 1868R, km 12+361, JNL: 01027857			RYSUNEK OGÓLNY		
Funkcja:	Tytuł, imię i nazwisko:		Nr uprawnień:	Podpis:	Data:
Opracował:	mgr inż. Krzysztof MAC		207/87		12.2018
Pracownia projektowa:			<b>EM-MOST</b>		Nr rys. 1
			Skala: 1:100		