

Uchwała Nr XXI/140/04
Rady Powiatu w Jaśle
z dnia 7 października 2004 r.

w sprawie zatwierdzenia zmian w Statucie Szpitala Specjalistycznego w Jaśle.

Na podstawie art. 39 ust. 2 i 3 ustawy z dnia 30 sierpnia 1991 r. o zakładach opieki zdrowotnej (Dz. U. Nr 91 poz. 408 z późn. zm.), Rada Powiatu w Jaśle uchwala co następuje:

§ 1

Zatwierdza się zmiany w Statucie Szpitala Specjalistycznego w Jaśle wprowadzone Uchwałą Nr 21 z dnia 9 września 2004 r. Rady Społecznej Szpitala Specjalistycznego w Jaśle w następującym zakresie:

- a) w załączniku do Statutu pt.: „Schemat struktury organizacyjnej Szpitala Specjalistycznego w Jaśle” komórkę organizacyjną o nazwie „Z-ca Dyrektora ds. Finansowych Główny Księgowy” zastępuje się komórką organizacyjną o nazwie „Główny Księgowy”;
- b) w § 11 Statutu Szpitala Specjalistycznego w Jaśle zastępuje się wyraz „organizacyjnego” wyrazem „porządkowego”.

§ 2

Zatwierdza się „Schemat struktury organizacyjnej Szpitala Specjalistycznego w Jaśle”, uwzględniający zmiany określone w §1, przyjęty Uchwałą Nr 21 z dnia 9 września 2004 r. Rady Społecznej Szpitala Specjalistycznego w Jaśle, w brzmieniu określonym w załączniku do niniejszej uchwały.

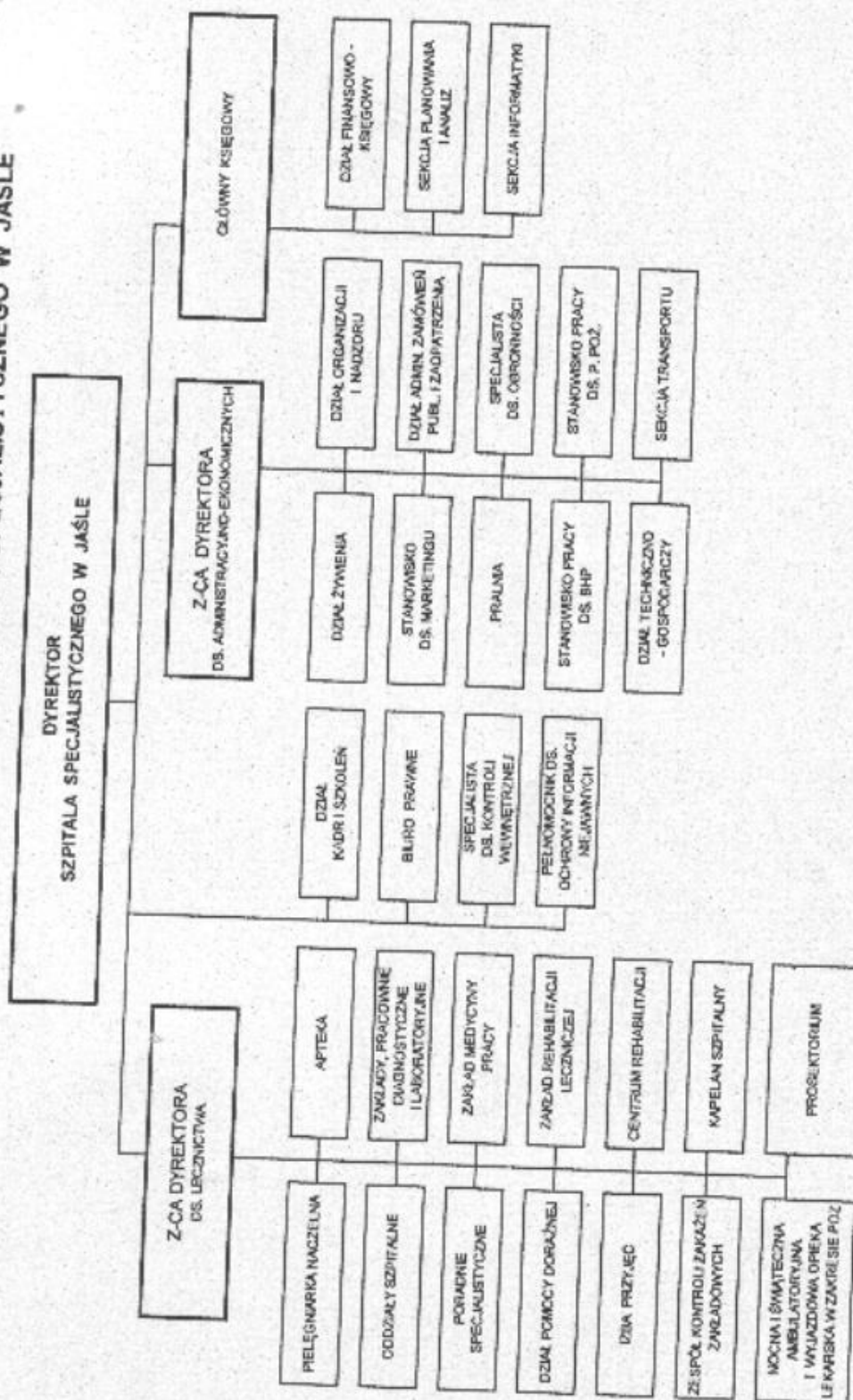
§ 3

Uchwała wchodzi w życie z dniem podjęcia.

PRZEWODNICZĄCY RADY

Maria Kurowska

SCHEMAT STRUKTURY ORGANIZACYJNEJ SZPITALA SPECJALISTYCZNEGO W JASLE



PRZEWODNICZĄCY RADY

Marla Kurowska