

Uchwała Nr LVIII/412/2018
Rady Powiatu w Jasle
z dnia 26 lipca 2018 r.

zmieniająca uchwałę w sprawie nadania statutu Szpitalowi Specjalistycznemu w Jasle

Na podstawie art. 42 ust. 4 ustawy z dnia 15 kwietnia 2011 r. o działalności leczniczej (Dz.U. z 2018, r. poz. 160, ze zm.) oraz art. 12 pkt 1 i art. 40 ust. 1 ustawy z dnia 5 czerwca 1998 r. o samorządzie powiatowym (Dz.U. z 2018 r., poz. 995, ze zm.), Rada Powiatu w Jasle uchwala, co następuje:

§ 1

W statucie Szpitala Specjalistycznego w Jasle, stanowiącym załącznik do uchwały Nr XLVII/356/2017 Rady Powiatu w Jasle z dnia 21 grudnia 2017 r. w sprawie nadania statutu Szpitalowi Specjalistycznemu w Jasle, wprowadza się następujące zmiany:

1) § 10 statutu otrzymuje brzmienie:

- „1. Zadania określone w Rozdziale 2 statutu – Szpital realizuje poprzez utworzone komórki organizacji wewnętrznej.
2. W skład Szpitala wchodzi dwa zakłady lecznicze: Centrum Szpitalne Jasło oraz Centrum Ambulatoryjne Jasło:

1) Centrum Szpitalne Jasło:

- a) Oddział Chorób Wewnętrznych, Kardiologii i Diabetologii
- b) Oddział Dermatologiczny
- c) Oddział Neurologii z Pododdziałem Udarowym
- d) Oddział Anestezjologii i Intensywnej Terapii
- e) Oddział Obserwacyjno-Zakaźny i WZW
- f) Oddział Pediatrii i Alergologii
- g) Oddział Neonatologiczny
- h) Oddział Położniczo-Ginekologiczny
- i) Oddział Chirurgii Ogólnej i Onkologicznej z Pododdziałem Urologii
- j) Oddział Ortopedii, Traumatologii, Mikrochirurgii i Chirurgii Ręki
- k) Oddział Otolaryngologiczny
- l) Oddział Psychiatryczny
- m) Oddział Geriatryczny
- n) Oddział Diabetologiczny
- o) Szpitalny Oddział Ratunkowy wraz z Izbą Przyjęć
- p) Apteka
- q) Blok operacyjny
- r) Prosektorium

2) Centrum Ambulatoryjne Jasło

- a) Dział Pomocy Doraźnej

- b) Centrum Rehabilitacji
- c) Oddział Dzienny Psychiatryczny
- d) Poradnia Neurologiczna
- e) Poradnia Dermatologiczna
- f) Poradnia Diabetologiczna
- g) Poradnia Endokrynologiczna
- h) Poradnia Kardiologiczna
- i) Poradnia Reumatologiczna
- j) Poradnia Alergologiczna
- k) Poradnia Chirurgii Ogólnej i Onkologicznej
- l) Poradnia Urologiczna
- m) Poradnia Położniczo-Ginekologiczna
- n) Poradnia Otolaryngologiczna
- o) Poradnia Gruźlicy i Chorób Płuc
- p) Poradnia Zdrowia Psychicznego
- q) Poradnia Leczenia Uzależnień
- r) Poradnia Chorób Zakaźnych
- s) Poradnia Ortopedyczno-Traumatologiczna
- t) Poradnia Neonatologiczna
- u) Poradnia Geriatryczna
- v) Zakład Medycyny Pracy
- w) Zakład Diagnostyki Laboratoryjnej
- x) Pracownia Mikrobiologii
- y) Bank Krwi i Pracownia Serologii Transfuzjologicznej
- z) Zakład Radiologii i Diagnostyki Obrazowej
- za) Pracownia Prób Czynnościowych
- zb) Pracownia Fototerapii
- zc) Gabinet Krioterapii
- zd) Pracownia Audiologiczna
- ze) Pracownia Spirometrii
- zf) Pracownia Endoskopii
- zg) Nocna i Świąteczna opieka w zakresie poz
- zh) Zespół Kontroli Zakażeń Szpitalnych
- zi) Specjalista ds. Epidemiologii
- zj) Kapelan szpitalny

3. Strukturę Organizacyjną Szpitala Specjalistycznego w Jaśle określa załącznik nr 2 do niniejszego statutu.”

2) § 25 ust. 1 otrzymuje brzmienie:

„1. Szpital, w terminach określonych w odrębnych przepisach, sporządza i przekazuje Zarządowi Powiatu w Jaśle i Radzie Powiatu w Jaśle:

- a) sprawozdanie finansowe wraz ze sprawozdaniem z działalności Szpitala i sprawozdaniem niezależnego biegłego rewidenta z badania rocznego sprawozdania finansowego,

- b) raport o sytuacji ekonomiczno – finansowej Szpitala”.
- 3) Załącznik nr 2 do statutu Szpitala otrzymuje brzmienie, jak w załączniku do niniejszej uchwały.

§ 2

Wykonanie uchwały powierza się Zarządowi Powiatu w Jaśle.

§ 3

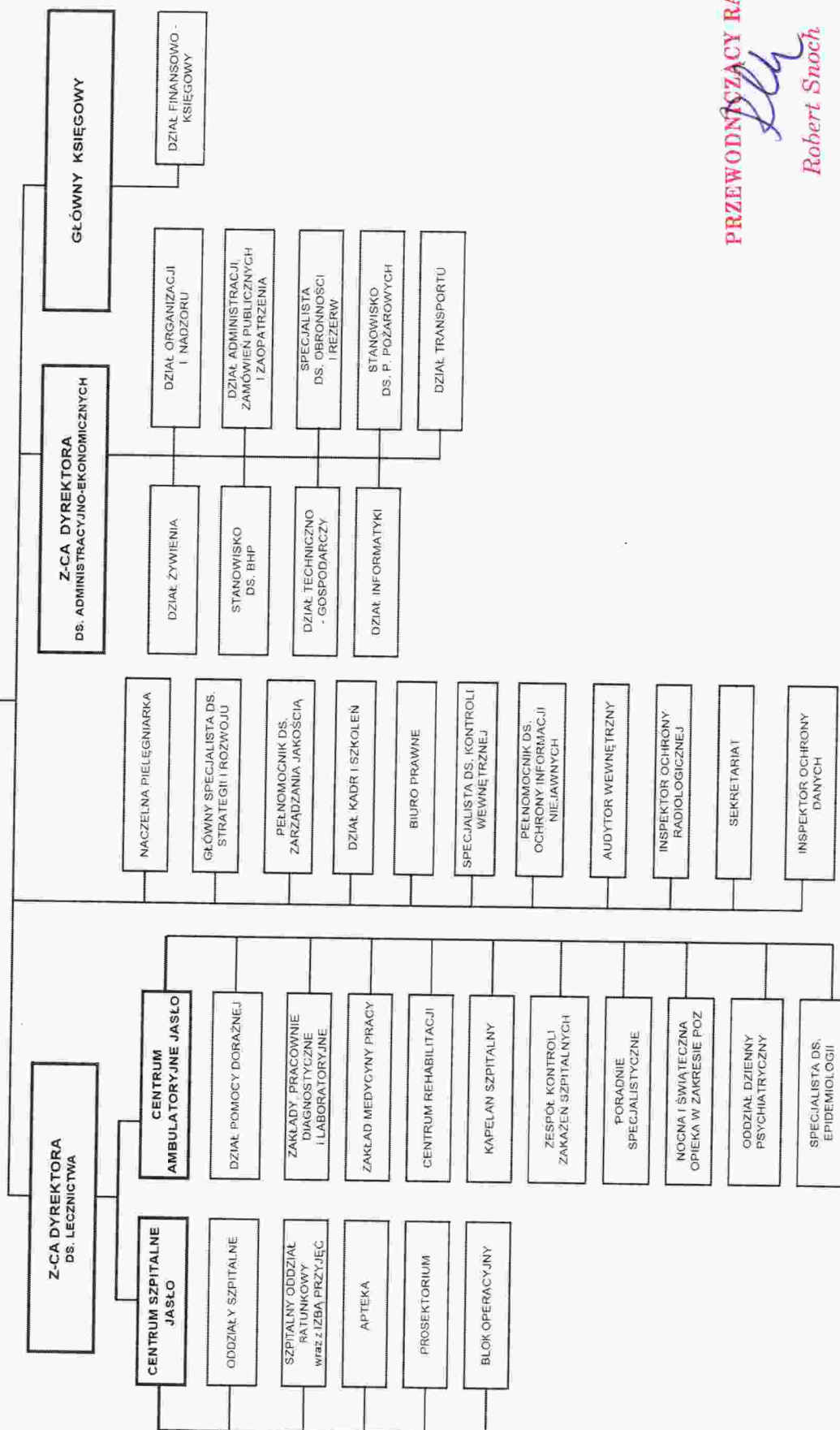
Uchwała wchodzi w życie po upływie 14 dni od dnia ogłoszenia w Dzienniku Urzędowym Województwa Podkarpackiego.

PRZEWODNICZĄCY RADY


Robert Snoch

Załącznik nr 2 do statutu Szpitala Specjalistycznego w Jasle stanowiącego załącznik do
Uchwały Nr XLVII/356/2017 Rady Powiatu w Jasle z dnia 31.12.2017r.

SCHEMAT STRUKTURY ORGANIZACYJNEJ SZPITALA SPECJALISTYCZNEGO W JASLE DYREKTOR SZPITALA SPECJALISTYCZNEGO W JASLE



PRZEWODNICZĄCY RADY

Robert Smoch